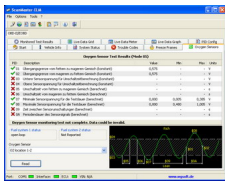


ScanMaster-ELM

Geschrieben von: Administrator

Samstag, 06. Dezember 2008 um 10:40 Uhr - Aktualisiert Samstag, 06. Dezember 2008 um 11:08 Uhr

ScanMaster-ELM ist ein OBD-II/EOBD ScanTool, das speziell für den ELM327 Chip der Fa. ELM Electronics entwickelt wurde und unterstützt alle 10 in SAE J1979 definierten OBD-II/EOBD Diagnoseprotokolle.



Eine DEMO Version kann im Downloadbereich kostenlos heruntergeladen werden. Mit dieser Demo-Version können Sie die Verbindung mit dem Fahrzeug herstellen und auch einige Diagnosedaten abrufen. Es sind jedoch nicht alle Funktionen verfügbar, die in der Vollversion vorhanden sind. Um das Programm im vollen Funktionsumfang nutzen zu können, muss die Vollversion erworben werden. Diesbezüglich wenden Sie sich bitte an unsere [Handelspartner](#). In Deutschland ist das Programm bei CarCode Müller www.obd-2.de verfügbar.